



Cónclave A l t o a n d i n o

José Nicanor Gonzales Quijano

Ministro de la Producción

Abril 2010

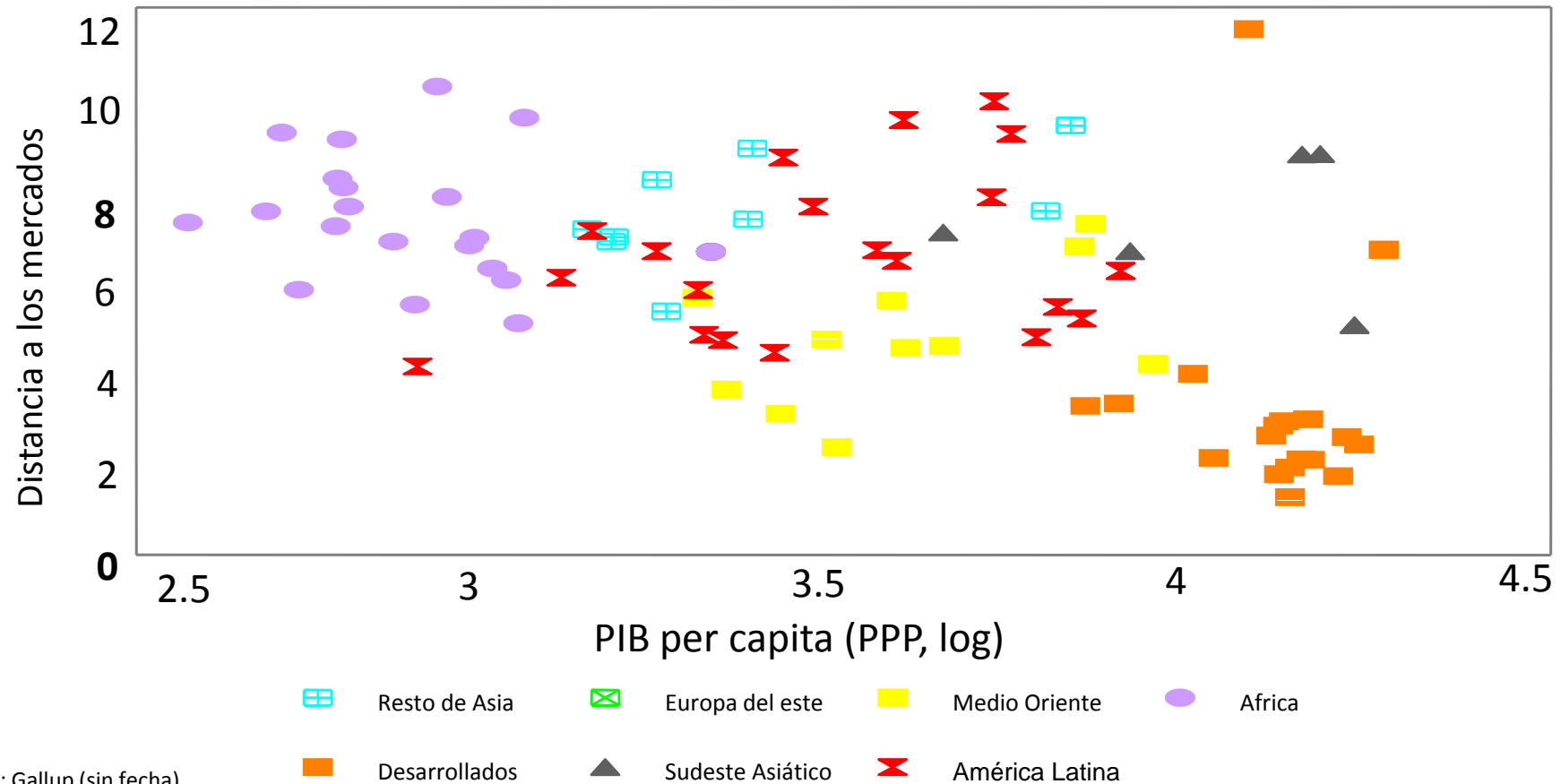


PERÚ

Ministerio
de la Producción



La distancia a los mercados es relevante, por lo que la integración física es indispensable para el crecimiento económico



Fuente: Gallup (sin fecha)

Objetivo del Desarrollo Económico

- Promover la identificación y aprovechamiento de oportunidades de negocios en las áreas de influencia de infraestructura, que facilite la articulación competitiva de productores con los mercados.





Distritos comprendidos en los alcances de la Ley N° 29482.

Sobre los 2,500 msnm: Personas naturales, micro y pequeñas empresas, cooperativas, empresas comunales y multicomunales.

Sobre los 3,200 msnm: Empresas en general.

Infraestructura vial al 2005.



LEYENDA

Unidad Ejecutora	Obras	Mantenimiento Rutinario	Infraestructura
PROVIAS NACIONAL			Puente
PROVIAS DEPARTAMENTAL			Carretera
D.G.A.C.			Tunnel
D.G.T.A.			

Signos Convencionales

Superficie de Rodadura

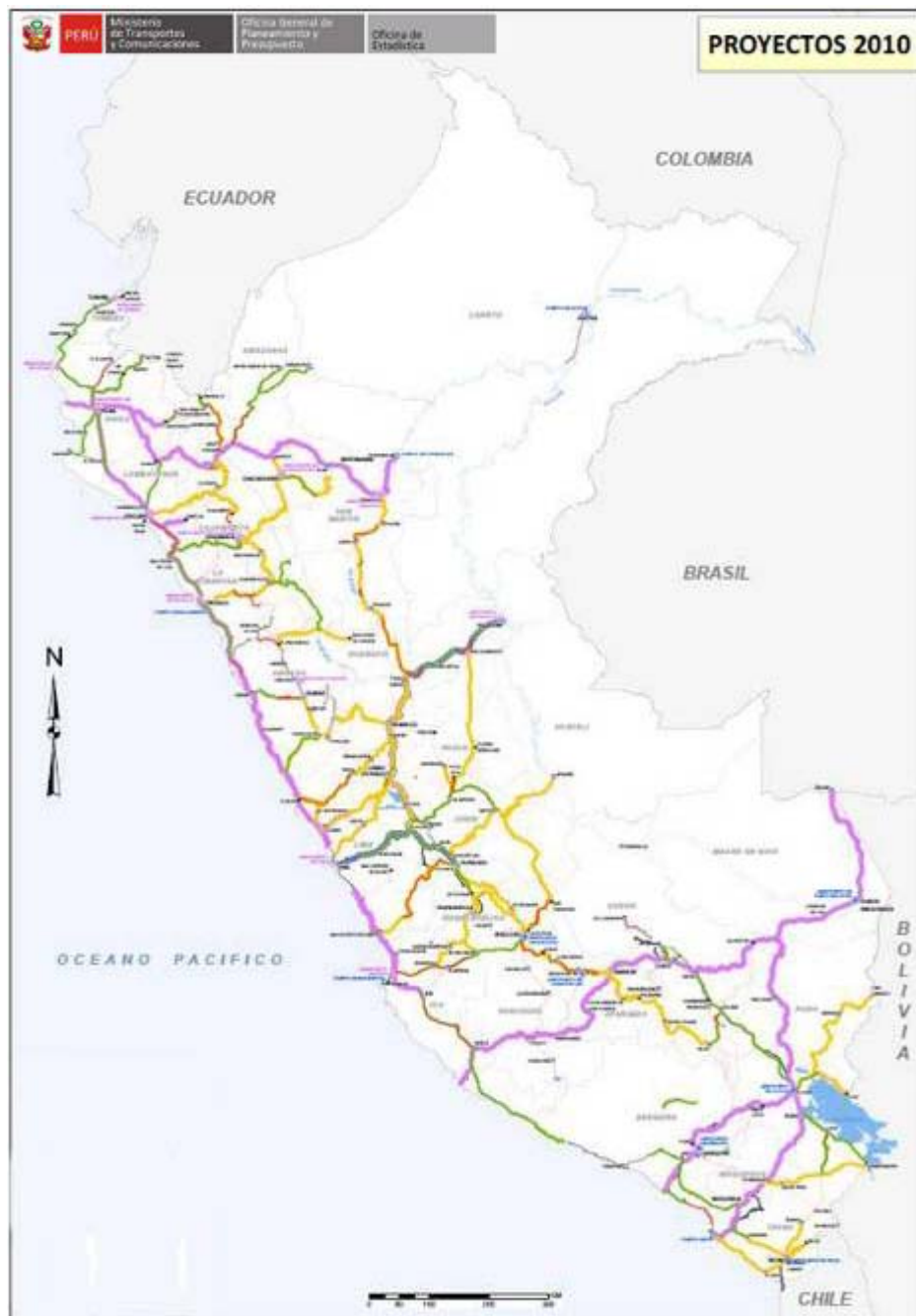
	Asfaltado		Sin Afimar		En Proyecto
	Afirmado		Trocha Carrozable		Ferrocarriles

Poblado

	Capital Departamental		Planta Eléctrica		Aeródromo
	Capital Provincial		Puente		Puerto
	Capital Distrital		Pontón		Abra
	Pueblo		Baden		Embarcadero
	Mina		Aeropuerto		

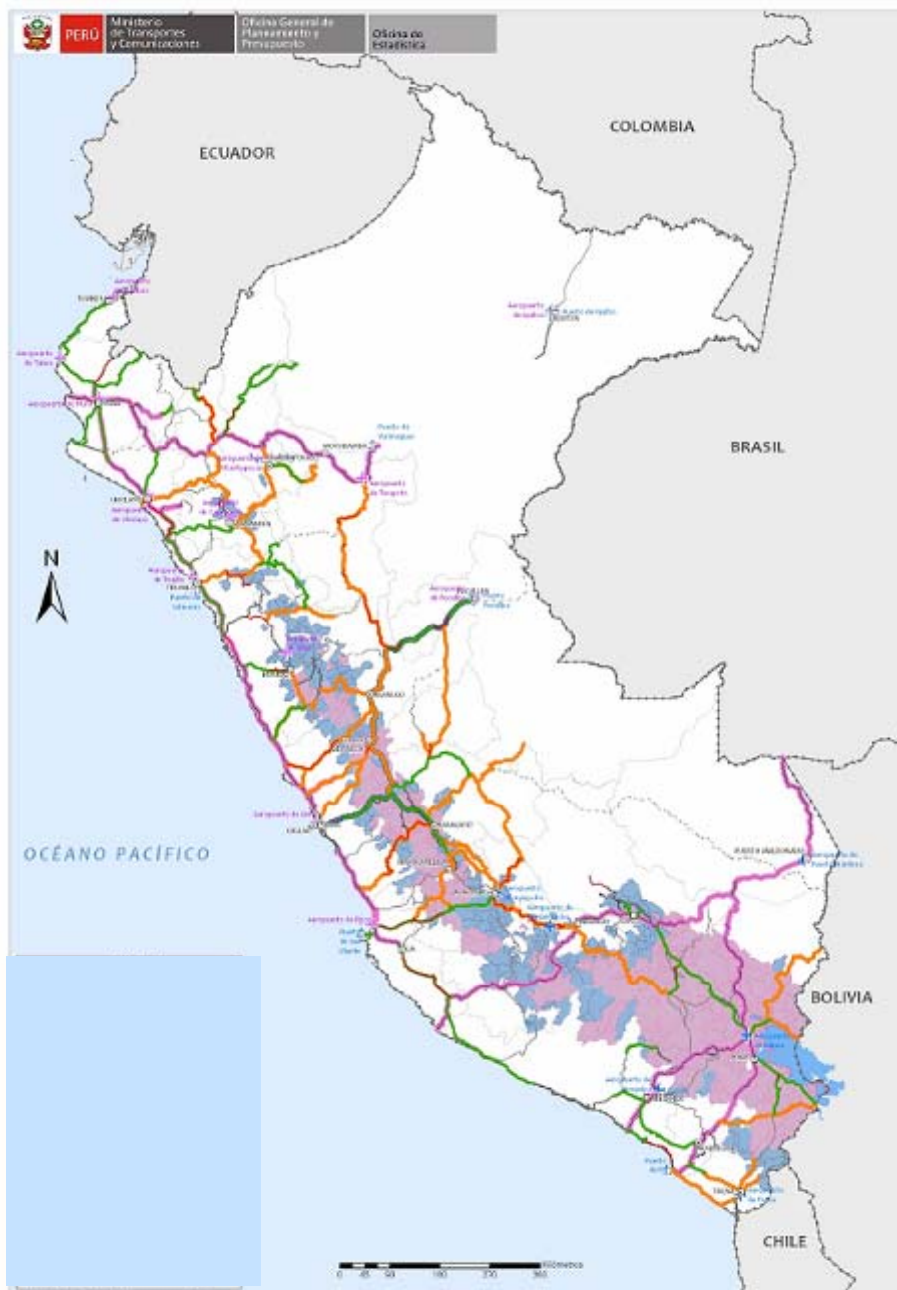
	Río		Límite Departamental
	Laguna		

Actualización: Enero 2005



Infraestructura vial al 2010.





Infraestructura vial al 2010 con zonas altoandinas.

ZONAS ALTOANDINAS

- Distritos sobre los 2500 m.s.n.m
- Distritos sobre los 3200 m.s.n.m

PROYECTOS 2010

PROVIAS NACIONAL

OBRAS	CONSTRUCCIÓN, MEJORAMIENTO, REHABILITACIÓN
MANTENIMIENTO	RUTINARIO Y PERIÓDICO POR NIVELES DE SERVICIO (PROYECTO PERÚ)

CONCESIONES

CONCESIONES	+ PROCESO + OTORGADA
--------------------	-----------------------------







Muchas gracias

José Nicanor Gonzales Quijano

Ministro de la Producción

Abril 2010



PERÚ

Ministerio
de la Producción

